

鳥取市内の小規模多機能型居宅介護

	事業所名	運営主体	施設の所在地	電話番号
1	小規模多機能事業所木もれ陽	(福) 鳥取福祉会	鳥取市南吉方 2 丁目 28-2	0857-36-6022
2	小規模多機能型居宅介護いくのさん家	(福) 地域でくらす会	鳥取市湖山町南 1 丁目 569	0857-51-0177
3	小規模多機能型居宅介護施設陽だまりの家かわはら	(株) ソルヘム	鳥取市河原町渡一木 230-1	0858-85-1610
4	多機能サポートセンターわかばの家勝谷	(株) わかば	鳥取市鹿野町寺内 131	0857-84-3710
5	小規模多機能型居宅介護事業所まさたみの郷	(医) アスピオス	鳥取市杉崎 599-1	0857-53-0800
6	ハピネのやわらぎ興南	(株) ハピネライフケア鳥取	鳥取市興南町 83	0857-23-0221
7	ハピネのやわらぎ松並	(株) ハピネライフケア鳥取	鳥取市松並町 1 丁目 228	0857-22-8131
8	デイハウスじゅんぷう	(福) こうほうえん	鳥取市玄好町 404	0857-20-6541
9	多機能サポートセンターわかばの家河原	(株) わかば	鳥取市河原町渡一木 156-1	0858-85-3330
10	小規模多機能施設さとに暖の里	(福) だんのさと	鳥取市里仁 53-1	0857-32-6577
11	多機能サポートセンターわかばの家 美保	(株) わかば	鳥取市吉成 510	0857-26-0088
12	小規模多機能型居宅介護事業所こすもす	(株) クリエイト	鳥取市国府町新通り 3 丁目 368-2	0857-30-0331
13	ちゃんちゃん	(特非) 十人十色	鳥取市用瀬町安蔵 1049	0858-87-3459
14	小規模多機能型居宅介護事業所わかさ	(医) アスピオス	鳥取市立川町 6 丁目 201-21	0857-39-0001
15	小規模多機能型居宅介護施設とちの実	(福) 鳥取市社会福祉協議会	鳥取市佐治町加茂 583-1	0858-89-1860
16	小規模多機能型居宅介護木守舎	(福) 地域でくらす会	鳥取市行徳 2 丁目 429	0857-24-0303
17	小規模多機能施設 あすなろげん太くん	(福) あすなろ会	鳥取市源太 82-2	0857-50-0256
18	小規模多機能型居宅介護大郷いくのさん家	(福) 地域でくらす会	鳥取市松原 112-1	0857-54-6161
19	小規模多機能型居宅介護事業所ふくべ友和苑	(有) しんせい	鳥取市福部町湯山 967-3	0857-75-2757
20	小規模多機能型居宅介護施設ほのぼの	(福) 鳥取市社会福祉協議会	鳥取市青谷町善田 30-1	0857-85-2002
21	ハピネのやわらぎ中ノ郷	(株) ハピネライフ一光	鳥取市江津 1196	0857-26-6566
22	小規模多機能型居宅介護施設陽だまりの家まとは	(株) ソルヘム	鳥取市的場 2 丁目 48-1	0857-30-4021
23	小規模多機能型居宅介護施設陽だまりの家こうなん	(株) ソルヘム	鳥取市興南町 21-4	0857-50-0966
24	ハピネのやわらぎ湖山	(株) ハピネライフケア鳥取	鳥取市湖山町東 1 丁目 117-4	0857-38-8666
25	ライフサポートひなた	(株) ライフサポート	鳥取市緑ヶ丘 1 丁目 25-17	0857-29-1126
26	ライフサポートあさひ	(株) ライフサポート	鳥取市緑ヶ丘 1 丁目 24-13	0857-50-1426
27	ライフサポートゆづき	(株) ライフサポート	鳥取市緑ヶ丘 1 丁目 24-17	0857-50-1826
28	小規模多機能ホーム虹の家すえひろ	(株) メディコープとっとり	鳥取市末広温泉町 203	0857-50-1174
29	小規模多機能型居宅介護事業所なでしこ	(特非) のんびり小町	鳥取市用瀬町古用瀬 473	0858-87-3000

看護小規模多機能型居宅介護

1	かんたき和温	(株) 和温	鳥取市生山 123-9	0857-53-7833
2	看護小規模多機能型居宅介護ナーシングホームかけはし	(株) YOU プラス	鳥取市大杵 208-1	0857-50-1519

ごぞんじですか?わが町鳥取市の
便利な在宅支援サービス

しょう た き か ん た き
小多機と看多機



鳥取市小規模多機能委員会

発行 鳥取県小規模多機能型居宅介護事業所連絡会

小規模多機能型居宅介護・看護小規模多機能型居宅介護ってなあに？

要支援・要介護となっても住み慣れた自宅で生活し続けられるよう、ご本人の様態や希望に応じて「**通い**」を中心に、「**訪問**」や「**泊まり**」を組み合わせ提供する**定額のサービス**です。なじみの職員が「通い」「訪問」「泊まり」を担いますのでとても安心。鳥取市は日常生活圏域（中学校区）ごとに計画的に配置（現在 31 事業所）しています。

どんな人が利用しているの？

- 1 お一人暮らし…………… 39%
 - 2 子ども世帯との同居…………… 25.1%
 - 3 配偶者と二人暮らし…………… 14.2%
 - 4 子どもと二人暮らし…………… 13.9%
- の順となっています。

出典 令和元年度厚生労働省老人保健健康増進等事業報告書

普段はどんな支援をしているの？

- ・日頃からご利用者やご家族の不安や希望を**傾聴**し、なるべく**早く対応**するよう心がけています
- ・通いは朝早くから夕方遅くまで**柔軟に対応**しています
- ・独居の方には**頻回にご自宅を訪問**しています
- ・夜間も**必要に応じて訪問**し、電話でご利用者やご家族からの不安や相談をお聴きすることもあります
- ・コロナなど**感染症**への徹底した対策を心がけています
- ・**地産地消**にこだわり、施設の畑で採れた野菜を提供しています
- ・二か月に一度**運営推進会議**を開催し、**地域住民の声**を施設運営に活かしています
- ・実習生やボランティアを**積極的に受け入れ**ています などなど

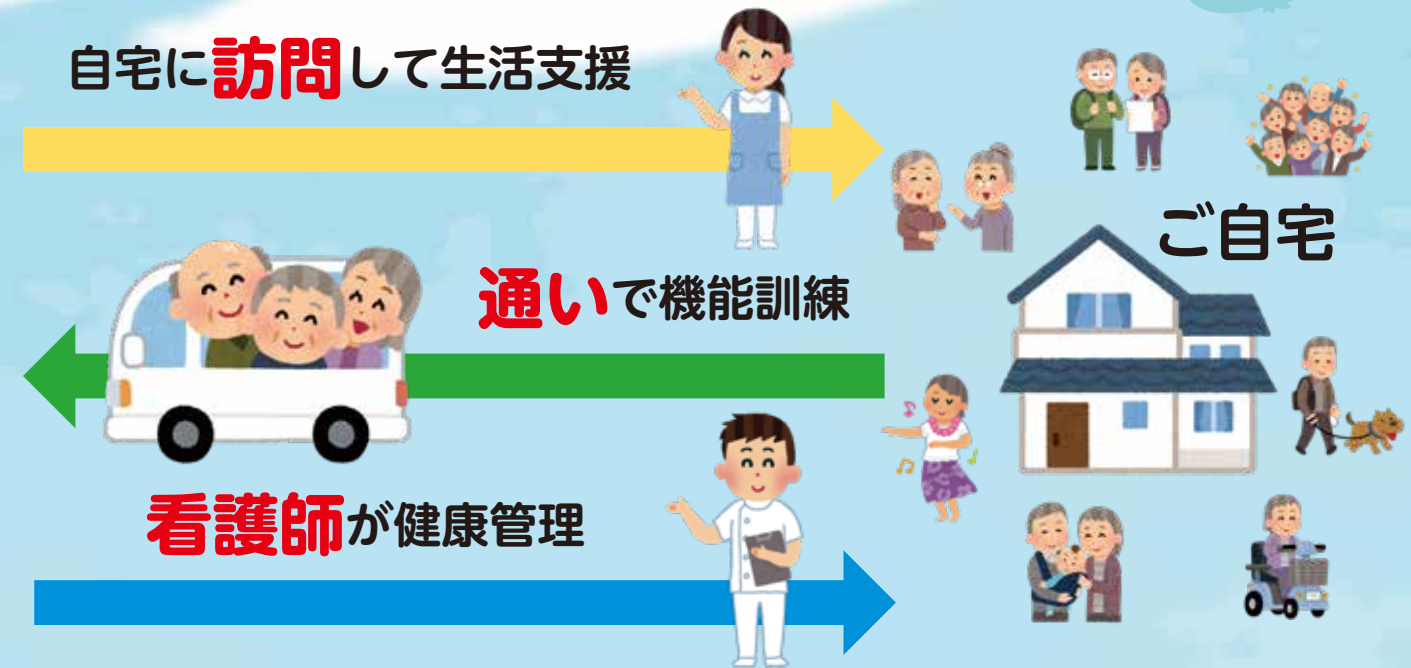
出典 2023年鳥取市内小多機・看多機事業所実態調査アンケート

小多機・看多機



必要に応じて **泊まり**

自宅に**訪問**して生活支援



各サービスの特長は？

通い	<ul style="list-style-type: none"> ・一人ひとりに合わせて時間も曜日もオーダーメイド ・必要なときに必要な時間、利用できます ・急な利用希望にもできるかぎり対応します
訪問	<ul style="list-style-type: none"> ・回数も時間も内容も一人ひとりに合わせます ・必要な時に必要な支援が受けられます ・緊急時にも柔軟に対応します
泊まり	<ul style="list-style-type: none"> ・通い慣れた場所で宿泊が可能です ・顔なじみの職員や利用者とお泊れます ・突然の泊まりにも対応します

ご利用者と職員がいっしょにしています

- ・小学校の登下校の**見守り**
 - ・公園の**掃除**や花壇の**手入れ**
 - ・施設で**カフェ**を定期的に開催。みんなでご飯を作ったりお茶を淹れたりして、他の参加者をもてなしています
 - ・地区の公民館や集会所に出かけ、**リハビリ体操**などに参加
 - ・地域の**防災訓練**や**一斉清掃**にも積極的に参加
 - ・毎年**お祭りに出店**してコーヒーとお菓子を販売しています
 - ・近くの**保育園との交流**は特に喜ばれています などなど
- 出典 2023年鳥取市内小多機・看多機事業所実態調査アンケート

看護小規模多機能型居宅介護の特長

小規模多機能型居宅介護に**訪問看護**を組み合わせた施設で、退院後の在宅生活への移行や看取り期の支援など、主治医との密接な連携のもと、**医療行為も含めた多様なサービスを一体的に提供**しています。また登録利用者以外に対しても訪問看護や宿泊サービスを提供するなど、医療ニーズも有する高齢者の地域での生活を総合的に支えます。