

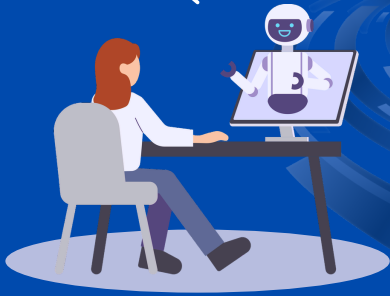
その作業、AIに任せてみない？

# まなび舎 オンラインセミナー 生成AI基礎①

2026.5.21 木 18:30-20:30

2026.5.30 土 9:00-11:00

※同じ内容を実施します



AIは、もう医療・介護、リハビリ業界でも「特別なもの」ではありません！

業務における書類作成、議事録作成、作業シーンのマニュアル化など日々の業務をサポートしてくれる以外にも、自己研鑽での“頼れるパートナー”として、すぐにでも活用できます。

## 勉強会の内容



### 参加者の情報共有

- 生成AIやクラウドツールの利用状況や
- 今後活用したい事、気になっていることのシェア



### 勉強会・体験

#### Geminiで学ぶ生成AI

- 生成AIとは？
- 基本プロンプトで生成AI体験
- Geminiのできる様々な機能 : 画像生成、DeepResearch、Canvas等
- 精度を上げる方法

#### デジタルツール活用

- Googleフォーム (無料版、有料版の違い)
- スプレッドシート (Googleフォームの結果を出力、共同編集)



生成AI活用アドバイザー

**吉井 秀三 氏**

shuzo.yoshii

20年以上東京でIT、SNS業界で新規事業構築支援を行い、8年前に結婚を機に鳥取にUターン。鳥取県を中心に、生成AI活用アドバイザーとして活動しています。

シニア世代向け生成AI教室や、子どもたち向けにはマイクラフト、Robloxを活用したデジタルチャレンジコース等の運営をしています。

定員 各20名 (それぞれ先着順)

費用 各回 3,000円

対象者 医療・介護、リハビリ関係者

※アーカイブ配信1か月間あり！！

各セミナーの申込は下記QRコードより

問合せ先・申込先

さとに田園クリニック 安住 慎太郎

Email : a09068442400@gmail.com

申込方法

