

令和8年4月24日

関係者各位

一般社団法人 鳥取県東部医師会
東部地区在宅医療介護連携推進協議会
とうぶざいたく(在宅医療介護連携推進室)

在宅医療介護スタッフを対象とした実態調査のお願い

若草の候、ますますご清栄のこととお喜び申し上げます。

日頃より在宅医療介護連携推進事業へのご協力をいただき、厚くお礼申し上げます。

さて、高齢者を支える働く世代の相対的減少や老々介護等が課題となる、2040年問題が取り沙汰されております。

地域における医療、介護および福祉や行政の関係機関が互いに連携しながら、高齢者や要介護者等に対して、包括的・継続的な在宅療養の支援へご尽力いただいております皆様の貴重な声を伺いたく、実態調査させていただきたいと思っております。

ご多忙中ですが、各関係機関スタッフの皆様へ、アンケートのご協力をお願い申し上げます。別紙に添付しておりますQRコードよりアクセスをお願いいたします。

記

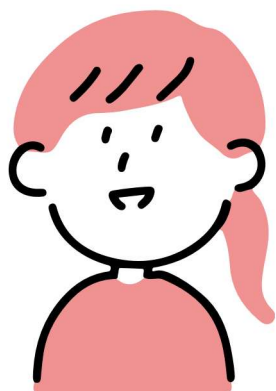
対 象	医療・介護関係者
内 容	在宅医療・ケア場面での課題等についてアンケートを実施
方 法	QRコードを用いた自記式アンケート調査
〆 切 日 時	令和8年5月31日(日)

以上

皆様の声をお聞かせください



上のQRコードから
5分程度でご回答いただけます



どんなことでも大丈夫です！
よりよい地域づくりのために
ご意見お待ちしております。



鳥取県東部医師会

とうぶざいたく

(在宅医療介護連携推進室)